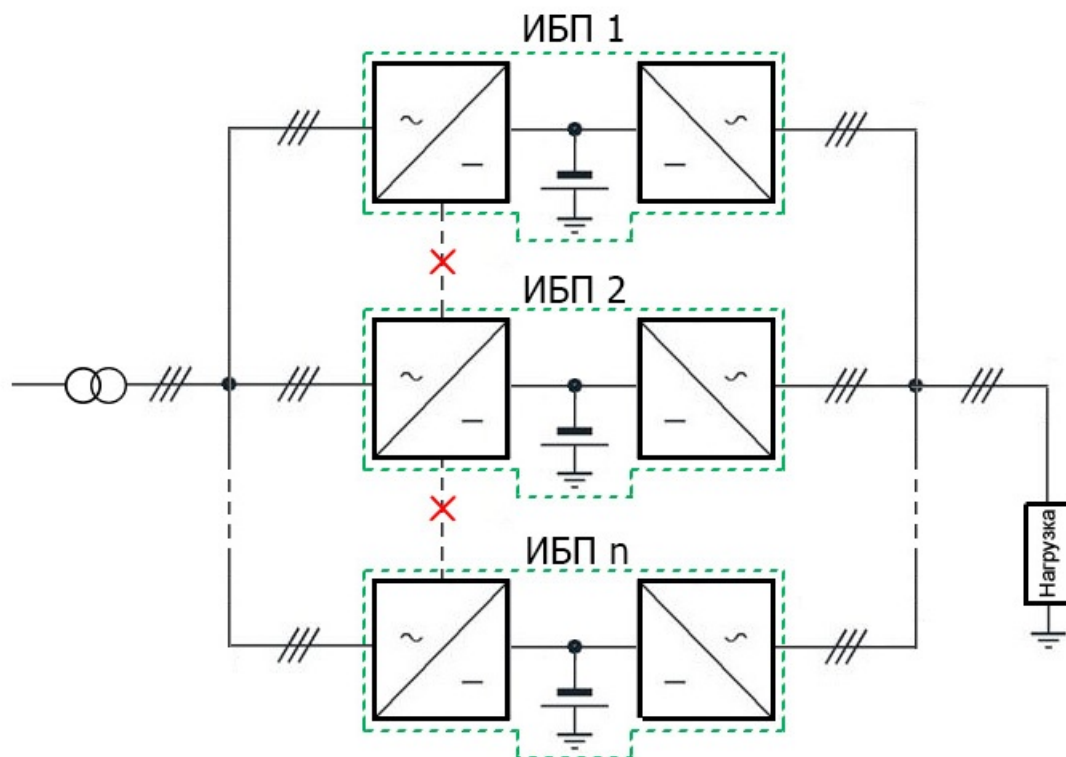


**Параллельная работа
ИБП серии RUPO
в режиме статизма по частоте**

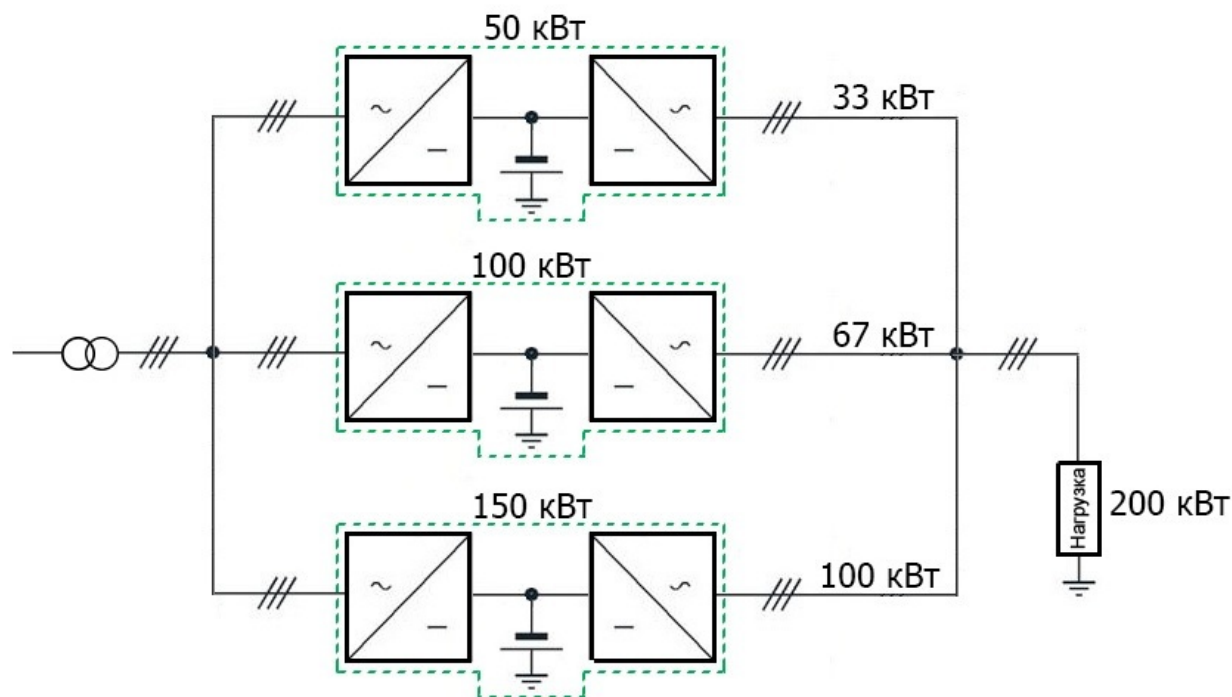
ИБП серии RUPO могут работать в режиме статизма по частоте.



Этот режим даёт возможность соединять параллельно выходы большого количества ИБП.

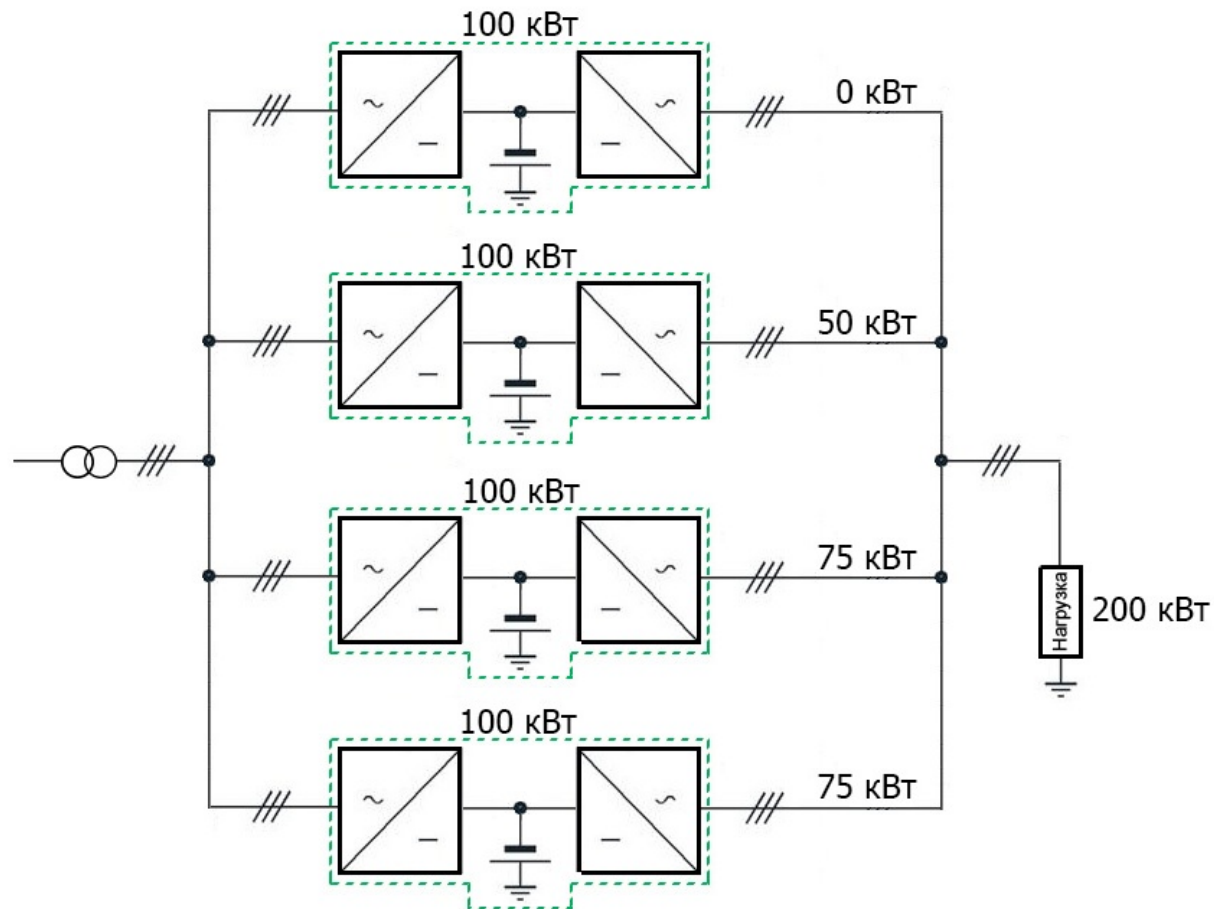
В режиме статизма достигается максимальная надёжность системы резервирования питания в связи с отсутствием необходимости использования дополнительных плат параллельной работы, интерфейсных кабелей и т.д.

Вывод из эксплуатации, авария любого из ИБП не приводит к отказу всей системы. Происходит автоматическое перераспределение нагрузки между оставшимися в работе ИБП.

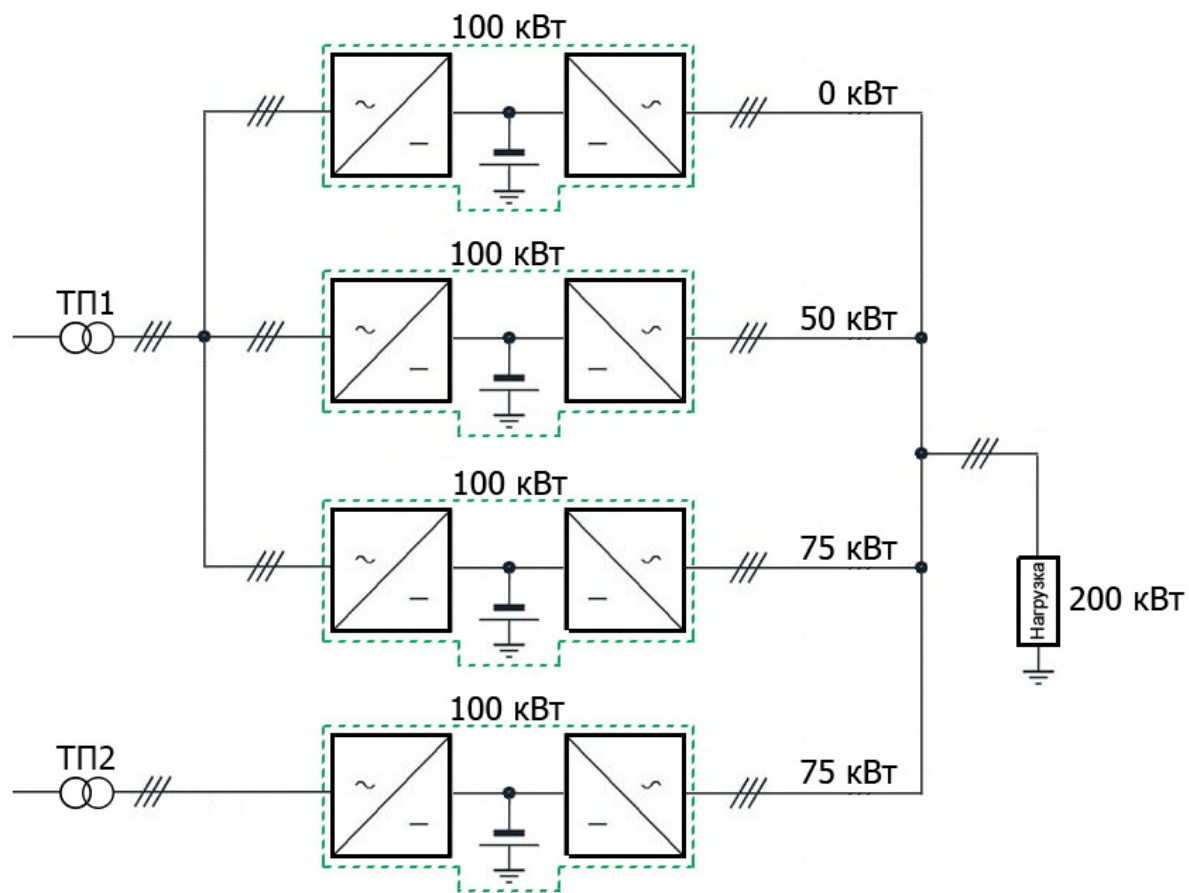


Распределение мощности нагрузки при параллельной работе ИБП в режиме статизма и при одинаковой выходной фазе (частоте) напряжения происходит пропорционально их номинальной мощности. Т.е. если используются ИБП одинаковой номинальной мощности, то нагрузка между ними делится поровну.

А в случае использования ИБП различной мощности нагрузка между ними делится пропорционально их мощности.



При управлении фазовым сдвигом напряжений каждого из ИБП можно добиться неравномерного распределения нагрузки между ними.



При параллельной работе ИБП в режиме статизма входы различных ИБП могут быть подключены к различным независимым источникам, несинхронизированным между собой по частоте и напряжению.

Благодарю за внимание